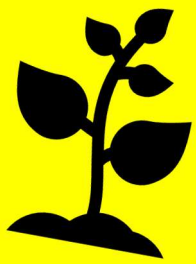


# Ivele Garden



## 互理町祝田 Iwaida, Watari-cho

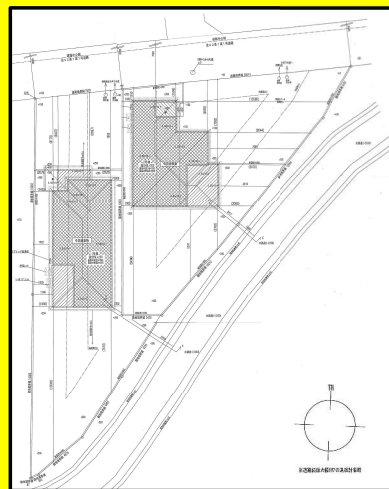
# 新 発 表

全2棟 先着順申込受付開始♪

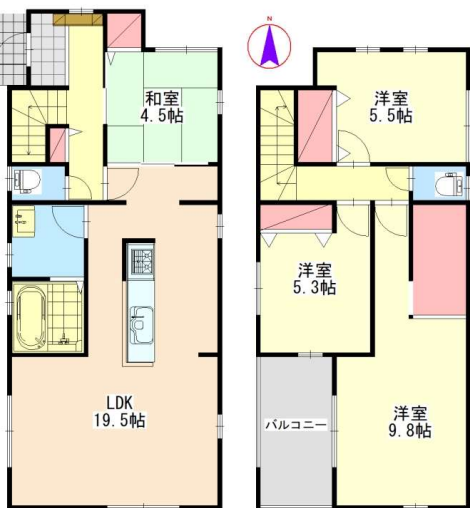
カーナビ設定：互理町祝田74付近



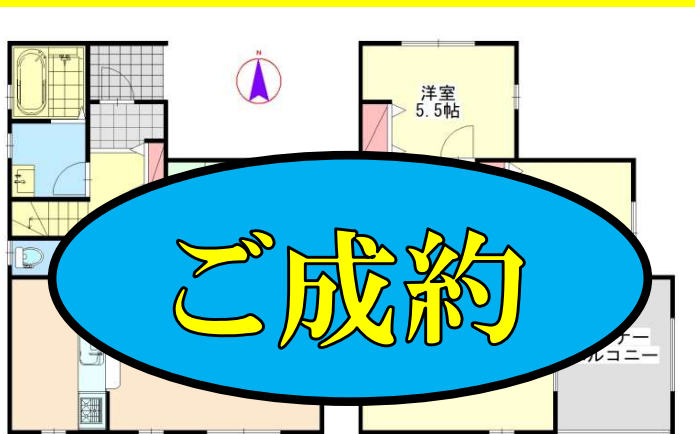
配置図



会社HP



1号棟  
2,280万円(税込)  
土地:239.54㎡(72.46坪)  
建物:110.13㎡(33.31坪)  
建築確認番号:R06SHC106377号



2号棟  
2,380万円(税込)  
土地:245.74㎡(74.33坪)  
建物:105.16㎡(32.31坪)  
建築確認番号:R06SHC106378号

ご成約

済

《物件概要》 ●所在地/宮城県亶理郡亶理町祝田74番1の一部(地番) ●交通/JR常磐線「亶理」駅徒歩13分 ●販売戸数/2棟 ●販売価格/2,280万円(税込)~2,380万円(税込) ●土地面積/239.54㎡(72.46坪)~245.74㎡(74.33坪) ●建物面積/105.16㎡(32.31坪)~110.13㎡(33.31坪) ●構造/木造2階建 ●完成/2024年9月下旬予定 ●引渡/2024年10月下旬予定 ●学区/亶理小学校、亶理中学校 ●設備/公営水道、本下水、東北電力、個別LPガス ●取引形態/専任媒介